

DOMOV PRO SENIORY - HUSTOPEČE

1.PP(1:100) - SCHÉMA

POZNÁMKA: SOUČÁSTÍ DODÁVKY INTERIÉRU JSOU POUZE PRVKY UVEDENÉ V SOUPISU PRACÍ



Legenda místností				
Číslo	Jméno	Placha [m²]	Výška [m]	Výška světla [m]
0.01	STROJOVNA ÚT	25.30	3.10	
0.02	SKLAD ÚDRŽBY	5.16	3.10	
0.03	SKLAD PRO POZÜSTALOST	3.12	3.10	
0.04	ÚDRŽBA	23.31	3.10	
0.05	DENNÍ MÍSTNOST ZAMÜSTNANCÜ	23.04	3.10	2.60
0.06	ČISTÍCÍ PROSTÜEDKY	4.51	3.10	
0.07	KANCELÁŘ KUCHYNÜ	11.69	3.10	2.60
0.08	SPRCHA	2.09	3.10	2.30
0.09	WC	1.46	3.10	2.30
0.10	UMÜYVÁRNA	2.11	3.10	2.30
0.11	DENNÍ MÍSTNOST ZAM. KUCHYNÜ, ŠATNA	19.60	3.10	2.60
0.12	ÜKLID,SKLAD	3.40	3.10	
0.13	SKLAD POTRAVIN	5.29	3.10	
0.14	SUCHÝ SKLAD POTRAVIN	7.44	3.10	
0.15	PRÜJEM POTRAVIN	14.58	3.10	
0.16	PRÜPRAVNA ZELENINY	9.18	3.10	
0.17	SKLAD ZELENINY	5.20	3.10	
0.18	ÜKLID,SKLAD	1.90	3.10	
0.19	ÖBALY	7.33	3.10	
0.20	SKLAD KUCHYNÜSKÜHO ÖPADU	3.90	3.10	
0.21	ZÄSÖBOVÁNÜ	6.92	3.10	2.30
0.22	SKLAD ZAHRAÖA	4.96	3.10	
0.23	ÖARÄZ	61.00	4.00	
0.24	SKLAD ČISTÜHO PRÄDLA	9.33	3.10	
0.25	PRÄNI, ŽEHLENÜ A ÖPRAVY	37.52	3.10	
0.26	SKLAD ŠPINÄVÜHO PRÄDLA	9.26	3.10	
0.27	FILTR A PRÄNI	4.69	3.10	
0.28	ŠATNA MUŽÜ	8.80	3.10	
0.29	PISOÄR	1.98	3.10	2.50
0.30	WC	1.02	3.10	2.50
0.31	UMÜYVÁRNA MUŽÜ	6.79	3.10	
0.32	ŠATNA ŽENY	28.77	3.10	
0.33	UMÜYVÁRNA ŽENY	10.06	3.10	
0.34	WC	1.02	3.10	2.50
0.35	WC	1.02	3.10	2.50
0.36	ÖEKÄRNA	10.97	3.10	2.60
0.37	KÄÖERNICTVÜ, PEDIKÜÖRA	19.50	3.10	2.60
0.38	SKLAD	6.31		
0.39	STROJOVNA VZT	38.06	3.10	
0.40	MÍSTNOST PRO ZEMÜELÜ	7.64	3.10	2.30
0.41	CHLÄÖÍRNA BIOLOGICKÜHO ÖPADU	6.06	3.10	
0.42	SKLAD NÄBYTKU	9.48	2.65	
0.43	ROZVÖDNA NN	5.60	2.65	
0.44	CHÖDBA	14.99	3.10	2.30
0.45	CHÖDBA	32.32	3.10	2.30/2.60/-
0.46	CHÖDBA	73.15	3.10	2.30
0.47	VÜTAÖOVÄ ŠÄHTA V1	6.00		
0.48	VÜTAÖOVÄ ŠÄHTA V2	3.06		
0.49	VÜTAÖOVÄ ŠÄHTA V3	2.24		
0.50	KÖNTEJNERY	8.51	3.10	
0.51	CHLÄÖIÖE VZT	5.72	3.10	
0.51	INSTALAÖNÜ ŠÄHTA	1.82		
0.52	INSTALAÖNÜ ŠÄHTA	0.94		
0.53	INSTALAÖNÜ ŠÄHTA	0.36		

Vzorově řešené prostory

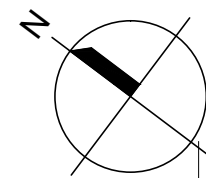
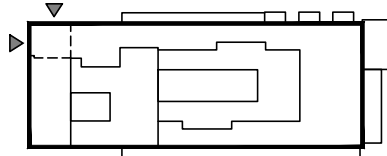


Schéma orientace objektu



ÖBSAH
PüÖorys 1.PP- schéma

Ö. PR./STR.
04